

Katalog

Ausgabe: 2020

Stanzwerkzeuge



Peddinghaus

Dieser Katalog zeigt – in klarer Gliederung – das komplette Peddinghaus-Programm über genormte Stempel und Matrizen für die rationelle Blech-, Flach- und Profilstahlbearbeitung. Alle hier aufgeführten Werkzeuge sind kurzfristig lieferbar.

Alle Werkzeuge dieses Kataloges sind für die Bearbeitung von Material bis zu einer Festigkeit von 600 N/mm² geeignet. Werkzeuge zur Bearbeitung von Material mit höherer Festigkeit werden auf Wunsch gesondert gefertigt. Bei den in diesem Katalog aufgeführten Langlochwerkzeugen entspricht der Radius der halben Lochbreite. Falls erforderlich, abweichende Radien bitte angeben. Diese Werkzeuge werden in Sonderanfertigung hergestellt.

Für jedes Werkzeug bitte die komplette Artikel-Nummer angeben.

Bestell-Beispiel:

Stempel 50505 1

Schnittform: Rund

10 Stück Abmessung: 3,0 mm

Die Größe des zu stanzenden Loches wird durch die Abmessung des Stempels bestimmt. Die Stempel sind mit diesem Maß gekennzeichnet.

Die Öffnung der Matrize muss um das Schneidspiel (= 2x Schneidspalt) größer sein. Erfahrungsgemäß sollte das Schneidspiel ca. 10% der Materialstärke betragen. Die Kennzeichnung der Matrize gibt die tatsächliche Abmessung der Schneidöffnung (Öffnung in der Matrize) an.

Bei der Festlegung des Schneidspiels empfehlen wir folgende Regeln:

Für runde und quadratische Schnittform:

Materialstärke: mm	bis 4	> 4 bis 9	> 9 bis 14	> 14 bis 19	> 19 bis 24
Schneidspiel: mm	0,2	0,7	1,2	1,7	2,2

Beispiel: Stempeldurchmesser: 20,0 mm

Materialstärke: 12,0 mm

Matrizenöffnung: 21,2 mm

=> Falls in der Bestellung keine Matrizenabmessungen oder Materialstärken mitgeteilt werden, so wird generell das Schneidspiel 0,7 mm geliefert.

Für Langlochschnittform:

Langlochwerkzeuge werden mit 0,2 mm und 0,7 mm Schneidspiel gefertigt.

Materialstärke: mm	bis 6	> 6 bis 14
Schneidspiel: mm	0,2	0,7

Beispiel: Langlochabmessung: 11,0 x 30,0 mm

Materialstärke: 1 – 6 mm

= Matrizenöffnung: 11,2 x 30,2 mm

Materialstärke: 6 – 14 mm

= Matrizenöffnung: 11,7 x 30,7 mm

=> Falls in der Bestellung keine Matrizenabmessungen oder Materialstärken mitgeteilt werden, so wird generell das Schneidspiel 0,7 mm geliefert.

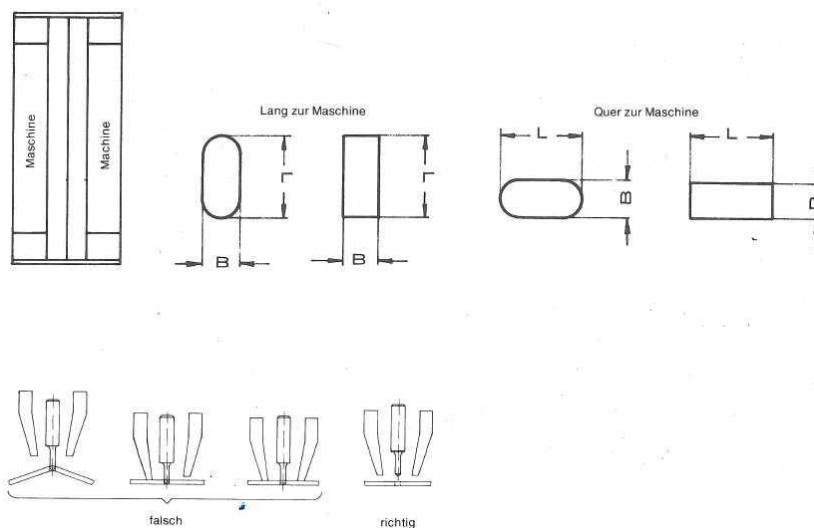
Auf Wunsch werden die hier aufgeführten Stempel und Matrizen typen als Sonderanfertigung in jeder gewünschten Schnittform hergestellt; z. B. Dreieck-, Rechteck-, Sechskant- sowie in anderen Schnittformen. Die gängigsten Sonderformen wurden bereits genormt und in diesen Katalog aufgenommen (siehe Kapitel 3). Bei Langloch, Rechteck oder ähnlichen Werkzeugen über 50 mm Schnittbereich (Sonderanfertigung, nicht genormt) ist anzugeben, ob das Stanzloch längs oder quer zur Maschine stehen soll (siehe Abbildung). Selbstverständlich können alle Spezialstanzwerkzeuge nach Ihren Angaben (Zeichnung oder Muster) gefertigt werden.

Bitte beachten Sie beim Einsatz von unseren Stanzwerkzeugen folgende grundlegende Punkte:

- Achten Sie bitte auf einen gleichmäßigen Schneidspalt zwischen Stempel- und Matrizenöffnung.
- Die Matrize muss in der Halterung einen festen Sitz haben. Ebenfalls müssen Stempelhalter und Stempelfutter in ihren Halterungen sicher befestigt sein.
- Die Abstreifer / Niederhalter (siehe nachstehende Skizze) müssen gleichmäßig abstreifen und plan zur Matrizenoberfläche stehen.
- Um eine möglichst lange Lebensdauer der Werkzeuge zu erreichen, sollten die Stempel beim Stanzen öfter mit Öl bestrichen werden.
- Beim Einsatz von Langloch, Vierkant sowie in anderen Spezial-Schnittformen muss der mitgelieferte Verdrehsicherungsstift eingesetzt werden.
- Um eine Überlastung Ihrer Maschine zu vermeiden, empfehlen wir, den beim Stanzen der Löcher entstehenden Stanzdruck nach folgender Formel zu überprüfen. Die max. Stanzkraft ist aus dem Leistungsschild an Ihrer Maschine ersichtlich.

$$\text{Stanzkraft } F = \frac{\text{Umfang Stempel } (\pi * d) * \text{Materialstärke } (s) * \text{Zugfestigkeit } (R_m) * 0,8}{9810 \text{ (Umrechnung Nm in t)}}$$

R_m = Zugfestigkeit (N/mm²):
 Edelstahl 1.4301 = 720 N/mm²
 Stahl St-37 = 420 N/mm²
 Aluminium AlMg3 = 220 N/mm²



Werkzeug und Maschinenübersicht

Serie A (entspricht Peddinghaus Serie "ROT")

Für ältere Modelle:

Peddicat 360 - 361
Peddiworker 400 - 500 - 600 - 800
Peddimaster 450M - 28/40 - 40/60 - 60/80 - 60/100 - 80/110
Hydraulic 28 - 40 - 60N - 300 - 400 - 500 - 600
210 Super/Standard 11 - 13
Forax 15 - 25 - 45 - 65 - 150 - 250 - 450
Stanzfix
225 B/11 - 13 - 45 - 60
225 H/11 - 13

Serie B (entspricht Peddinghaus Serie "GRÜN")

Für Modelle der heutigen Generation:

Peddicat No. 1
Peddiworker No. 1
Hydraulic 280 - 502 - 1001

Für ältere Modelle:

Peddicat 361 - 380 - 500
Peddiworker 501 - 502 - 801 - 802 - 1000 G
Peddimaster 100/160 - 110/170 - 800/1100 - 1100/1700
Peddimax 600 - 601 - 800 - 801 - 110/140 - 1002
Hydraulic 100 - 301 - 501 - 800 - 1000
210 Super 16 - 20 - 210 Standard 16
Forax 80 - 100 - 1000
225 B/16 - 20 - 80 - 100
225 H/15 - 20

Serie C (entspricht Peddinghaus Serie "BLAU")

Hydraulic 1000N / 1400N

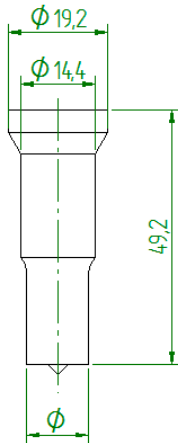
Für Sonder-Stanzvorrichtungen bis 39 - 58 - 65 - 90mm Ø
Zu allen Modellen auf den Seiten 1 + 8 und für Peddimax No. 1
Suitable for oversize punching attachments up to 39 - 58 - 65 - 90 mm Ø
For all models listed on pages 1 + 8 and for Peddimax No. 1

Für ältere Modelle:

225 B/25 - 130
Hydraulic - 140
210 Super 25

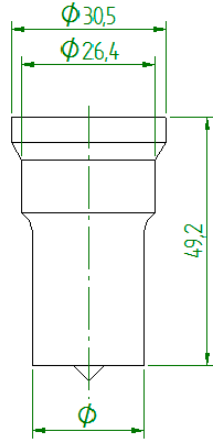
Serie A

Rundstempel Nr. 1
Code 50556 1 1



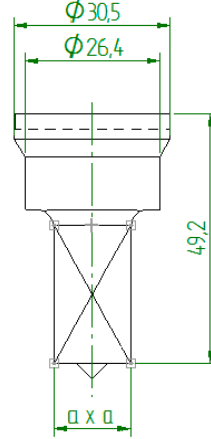
Abmessungen	
3,0	
3,5	
4,0	
4,5	
5,0	
5,5	
6,0	
6,5	
7,0	
7,5	
8,0	
8,5	
9,0	
9,5	
10,0	
10,5	
11,0	
11,5	
12,0	
12,5	
13,0	
13,5	
14,0	
14,5	

Rundstempel Nr. 4
Code 50556 4 1



Abmessungen	
3,0	16,5
3,5	17,0
4,0	17,5
4,5	18,0
5,0	18,5
5,5	19,0
6,0	19,5
6,5	20,0
7,0	20,5
7,5	21,0
8,0	21,5
8,5	22,0
9,0	22,5
9,5	23,0
10,0	23,5
10,5	24,0
11,0	24,5
11,5	25,0
12,0	25,5
12,5	26,0
13,0	26,5*
13,5	27,0*
14,0	28,0*
14,5	29,0*
15,0	30,0*
15,5	
16,0	

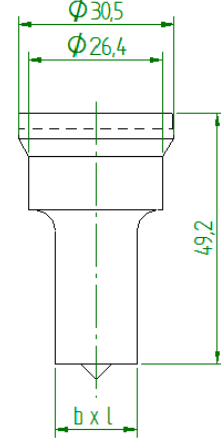
Vierkantstempel Nr. 4
Code 50556 4 2



Abmessungen	
4,0	
5,0	
6,0	
7,0	
8,0	
9,0	
10,0	
11,0	
12,0	
13,0	
14,0	
15,0	
16,0	
17,0	
18,0	
19,0	
20,0*	
21,0*	

* Aufnahme nur mit Schnellspanneinsatz $\varnothing 30,2$ mm möglich

Langlochstempel Nr. 4
Code 50556 4 3

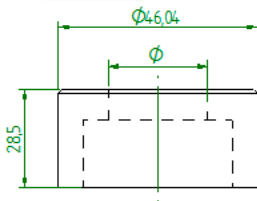


Abmessungen	
5,0 x 10,0	11,0 x 26,0
5,0 x 14,0	12,0 x 24,0
5,5 x 10,0	13,0 x 26,0
5,5 x 14,0	14,0 x 26,0
5,5 x 19,0	16,0 x 26,0
5,5 x 25,0	17,0 x 26,0
6,5 x 12,0	18,0 x 26,0
6,5 x 18,0	19,0 x 26,0
6,5 x 26,0	11,0 x 30,0*
7,5 x 14,0	12,0 x 30,0*
7,5 x 21,0	13,0 x 30,0*
7,5 x 26,0	14,0 x 30,0*
8,0 x 16,0	18,0 x 30,0*
9,0 x 14,0	22,0 x 30,0*
9,0 x 18,0	
9,0 x 26,0	
10,0 x 14,0	
10,0 x 20,0	
10,0 x 26,0	
11,0 x 22,0	

Serie A

Rundmatrize Nr. 2

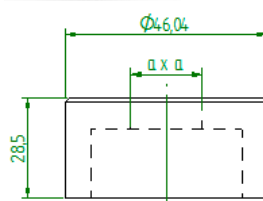
Code 50673 2 1



Abmessungen		
3,2	13,7	24,2
3,7	14,2	24,7
4,2	14,7	25,2
4,7	15,2	25,7
5,2	15,7	26,2
5,7	16,2	26,7
6,2	16,7	27,2
6,7	17,2	27,7
7,2	17,7	28,2
7,7	18,2	28,7
8,2	18,7	29,2
8,7	19,2	29,7
9,2	19,7	30,2
9,7	20,2	30,7
10,2	20,7	31,2
10,7	21,2	
11,2	21,7	
11,7	22,2	
12,2	22,7	
12,7	23,2	
13,2	23,7	

Vierkantmatrize Nr. 2

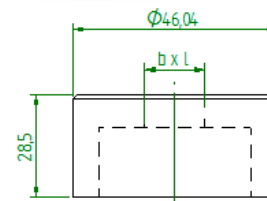
Code 50673 2 2



Abmessungen	
4,2	13,2
4,7	13,7
5,2	14,2
5,7	14,7
6,2	15,2
6,7	15,7
7,2	16,2
7,7	16,7
8,2	17,2
8,7	17,7
9,2	18,2
9,7	18,7
10,2	19,2
10,7	19,7
11,2	20,2
11,7	20,7
12,2	21,2
12,7	21,7

Langlochmatrize Nr. 2

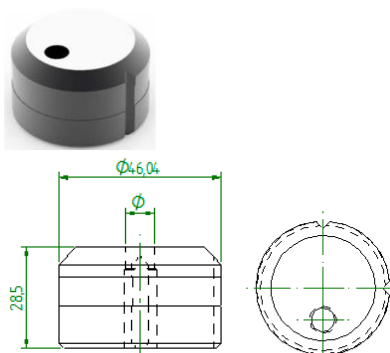
Code 50673 2 3



Abmessungen		
5,2 x 10,2	8,2 x 14,7	11,7 x 26,7
5,2 x 14,2	8,2 x 16,2	11,7 x 30,7
5,7 x 10,2	8,2 x 21,7	12,2 x 24,2
5,7 x 10,7	8,2 x 26,7	12,2 x 30,2
5,7 x 14,2	8,7 x 16,7	12,7 x 24,7
5,7 x 14,7	9,2 x 14,2	13,2 x 26,2
5,7 x 14,7	9,2 x 18,2	13,7 x 26,7
5,7 x 19,2	9,2 x 26,2	13,7 x 30,7
5,7 x 25,2	9,2 x 30,2	14,2 x 26,2
6,2 x 10,7	9,7 x 14,7	14,7 x 26,7
6,2 x 14,7	9,7 x 18,7	14,7 x 30,7
6,2 x 19,7	9,7 x 26,7	16,2 x 26,2
6,2 x 25,7	9,7 x 30,7	16,7 x 26,7
6,7 x 12,2	10,2 x 14,2	17,2 x 26,2
6,7 x 18,2	10,2 x 20,2	17,7 x 26,7
6,7 x 26,2	10,2 x 26,2	18,2 x 26,2
7,2 x 12,7	10,7 x 14,7	18,7 x 26,7
7,2 x 18,7	10,7 x 20,7	19,2 x 26,2
7,2 x 26,7	10,7 x 26,7	19,7 x 26,7
7,7 x 14,2	11,2 x 22,2	22,7 x 30,7
7,7 x 14,7	11,2 x 26,2	
7,7 x 21,2	11,2 x 30,2	
7,7 x 26,2	11,7 x 22,7	

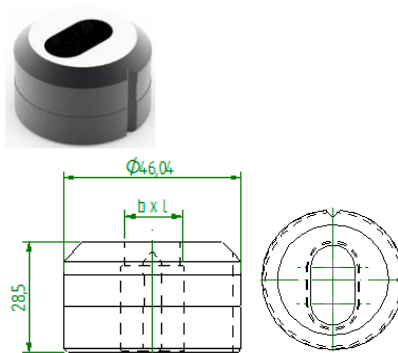
Serie A

Exzenter-Rundmatrize Nr. 13
 Code 50674 1 3



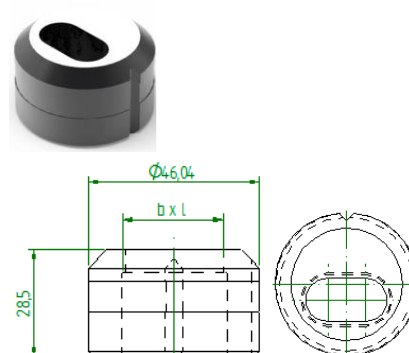
Abmessungen	
3,2	13,7
3,7	14,2
4,2	14,7
4,7	15,2
5,2	15,7
5,7	16,2
6,2	16,7
6,7	17,2
7,2	17,7
7,7	18,2
8,2	18,7
8,7	19,2
9,2	19,7
9,7	20,2
10,2	20,7
10,7	21,2
11,2	21,7
11,7	22,2
12,2	22,7
12,7	
13,2	

Exzentermatrize Nr. 13 - längs
 Code 50674 3 3



Abmessungen
6,2 x 14,7
6,2 x 25,7
7,2 x 26,7
8,2 x 14,7
8,2 x 26,7
9,7 x 26,7
10,7 x 20,7
11,7 x 22,7
11,7 x 26,7
13,7 x 26,7
14,7 x 26,7
16,7 x 26,7

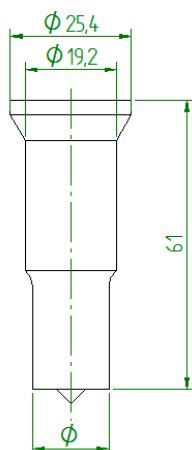
Exzentermatrize Nr. 13 - quer
 Code 50674 4 3



Abmessungen
6,2 x 14,7
6,2 x 25,7
7,2 x 26,7
8,2 x 14,7
8,2 x 26,7
9,7 x 26,7
10,7 x 20,7
11,7 x 22,7
11,7 x 26,7
13,7 x 26,7
14,7 x 26,7
16,7 x 26,7

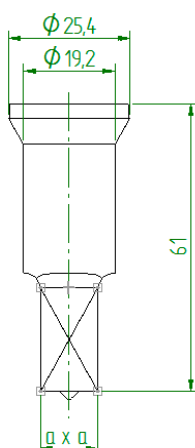
Serie B

Rundstempel Nr. 2 Code 50556 2 1



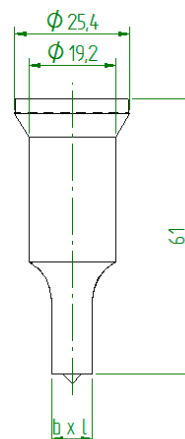
Abmessungen	
3,5	11,5
4,0	12,0
4,5	12,5
5,0	13,0
5,5	14,0
6,0	14,5
6,5	15,0
7,0	15,5
7,5	16,0
8,0	16,5
8,5	17,0
9,0	17,5
9,5	18,0
10,0	18,5
10,5	19,0
11,0	

Vierkantstempel Nr. 2 Code 50556 2 2



Abmessungen
4,0
5,0
6,0
7,0
8,0
9,0
10,0
11,0
12,0
13,0

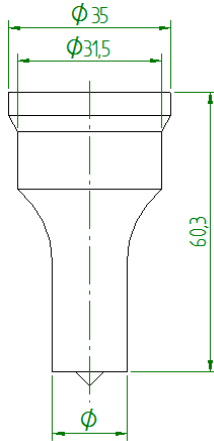
Langlochstempel Nr. 2 Code 50556 2 3



Abmessungen
5,0 x 10,0
5,0 x 14,0
5,5 x 10,0
5,5 x 14,0
5,5 x 19,0
6,5 x 12,0
6,5 x 18,0
7,5 x 14,0
9,0 x 14,0
9,0 x 18,0
10,0 x 14,0

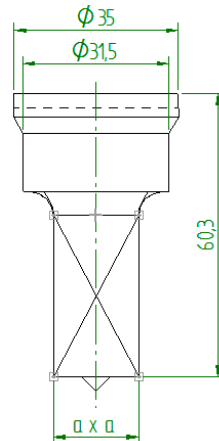
Serie B

Rundstempel Nr. 5 Code 50556 5 1



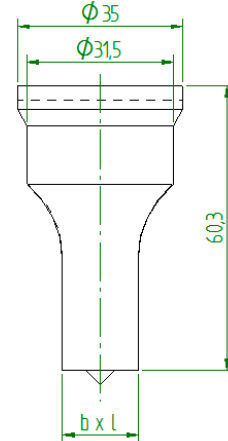
Abmessungen	
3,0	17,5
3,5	18,0
4,0	18,5
4,5	19,0
5,0	19,5
5,5	20,0
6,0	20,5
6,5	21,0
7,0	21,5
7,5	22,0
8,0	22,5
8,5	23,0
9,0	23,5
9,5	24,0
10,0	24,5
10,5	25,0
11,0	25,5
11,5	26,0
12,0	26,5
12,5	27,0
13,0	27,5
13,5	28,0
14,0	29,0
14,5	30,0
15,0	30,5
15,5	31,0
16,0	31,5
16,5	32,0
17,0	

Vierkantstempel Nr. 5 Code 50556 5 2



Abmessungen
4,0
5,0
6,0
7,0
8,0
9,0
10,0
11,0
12,0
13,0
14,0
15,0
16,0
17,0
18,0
19,0
20,0
21,0
22,0

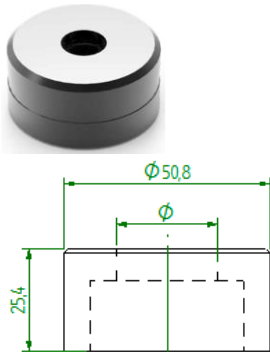
Langlochstempel Nr. 5 Code 50556 5 3



Abmessungen	
5,0 x 10,0	10,0 x 26,0
5,0 x 14,0	10,0 x 30,0
5,5 x 10,0	11,0 x 22,0
5,5 x 14,0	11,0 x 26,0
5,5 x 19,0	11,0 x 30,0
5,5 x 25,0	12,0 x 24,0
6,5 x 12,0	12,0 x 30,0
6,5 x 18,0	13,0 x 26,0
6,5 x 26,0	13,0 x 30,0
6,5 x 30,0	14,0 x 26,0
7,5 x 14,0	14,0 x 28,0
7,5 x 21,0	14,0 x 31,0
7,5 x 26,0	16,0 x 26,0
7,5 x 30,0	16,0 x 31,0
9,0 x 14,0	18,0 x 26,0
9,0 x 18,0	18,0 x 31,0
9,0 x 26,0	20,0 x 31,0
9,0 x 30,0	22,0 x 31,0
10,0 x 14,0	
10,0 x 20,0	

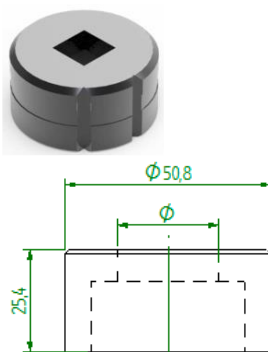
Serie B

Rundmatrize Nr. 3 Code 50673 3 1



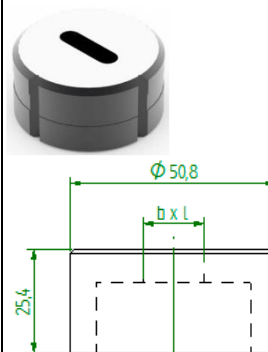
Abmessungen		
3,2	13,7	24,2
3,7	14,2	24,7
4,2	14,7	25,2
4,7	15,2	25,7
5,2	15,7	26,2
5,7	16,2	26,7
6,2	16,7	27,2
6,7	17,2	27,7
7,2	17,7	28,2
7,7	18,2	28,7
8,2	18,7	29,2
8,7	19,2	29,7
9,2	19,7	30,2
9,7	20,2	30,7
10,2	20,7	31,2
10,7	21,2	31,7
11,2	21,7	32,2
11,7	22,2	32,7
12,2	22,7	33,2
12,7	23,2	
13,2	23,7	

Vierkantmatrize Nr. 3 Code 50673 3 2



Abmessungen	
4,2	14,7
5,2	15,2
6,2	15,7
6,7	16,2
7,2	16,7
7,7	17,2
8,2	17,7
8,7	18,2
9,2	18,7
9,7	19,2
10,2	19,7
10,7	20,2
11,2	20,7
11,7	21,2
12,2	21,7
12,7	22,2
13,2	22,7
13,7	23,2
14,2	23,7

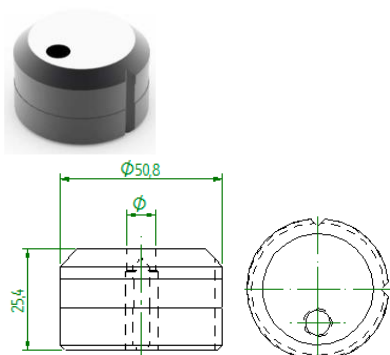
Langlochmatrize Nr. 3 Code 50673 3 3



Abmessungen			
5,2 x 10,2	8,2 x 26,7	11,7 x 22,7	15,2 x 27,2
5,2 x 14,2	8,2 x 30,7	11,7 x 23,7	15,7 x 20,7
5,7 x 10,2	9,2 x 14,2	11,7 x 26,7	15,7 x 24,7
5,7 x 10,7	9,2 x 18,2	11,7 x 30,7	15,7 x 27,7
5,7 x 14,2	9,2 x 26,2	12,2 x 23,2	16,2 x 26,2
5,7 x 14,7	9,2 x 30,2	12,2 x 24,2	16,2 x 31,2
5,7 x 19,2	9,7 x 13,7	12,2 x 27,2	16,7 x 26,7
5,7 x 25,2	9,7 x 14,7	12,2 x 30,2	16,7 x 31,7
6,2 x 10,7	9,7 x 18,7	12,2 x 31,2	17,2 x 26,2
6,2 x 14,7	9,7 x 19,7	12,7 x 24,7	17,2 x 27,2
6,2 x 19,7	9,7 x 25,7	12,7 x 30,7	17,2 x 32,2
6,2 x 25,7	9,7 x 26,7	13,2 x 25,2	17,7 x 22,7
6,7 x 12,2	9,7 x 30,7	13,2 x 26,2	17,7 x 26,7
6,7 x 18,2	10,2 x 14,2	13,2 x 30,2	18,2 x 26,2
6,7 x 26,2	10,2 x 20,2	13,2 x 31,2	18,2 x 31,2
6,7 x 30,2	10,2 x 26,2	13,7 x 18,7	18,7 x 26,7
7,2 x 12,7	10,2 x 30,2	13,7 x 22,7	18,7 x 31,7
7,2 x 18,7	10,7 x 14,7	13,7 x 26,7	19,2 x 26,2
7,2 x 26,7	10,7 x 20,7	13,7 x 27,7	19,2 x 27,2
7,2 x 30,7	10,7 x 26,7	13,7 x 30,7	19,2 x 32,2
7,7 x 10,7	10,7 x 30,7	13,7 x 31,7	19,7 x 26,7
7,7 x 14,2	11,2 x 15,2	14,2 x 26,2	20,2 x 31,2
7,7 x 15,7	11,2 x 21,2	14,2 x 27,2	20,7 x 31,7
7,7 x 20,7	11,2 x 22,2	14,2 x 28,2	21,2 x 32,2
7,7 x 21,2	11,2 x 26,2	14,2 x 31,2	22,2 x 31,2
7,7 x 26,2	11,2 x 27,2	14,7 x 26,7	22,7 x 31,7
7,7 x 30,2	11,2 x 30,2	14,7 x 28,7	
8,2 x 14,7	11,2 x 31,2	14,7 x 31,7	
8,2 x 21,7	11,7 x 17,7	15,2 x 19,2	

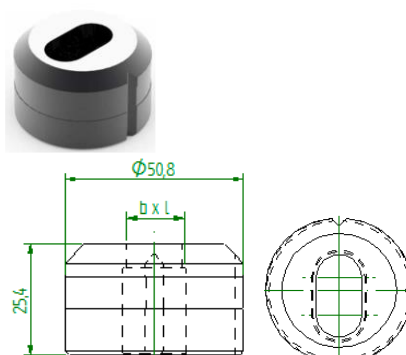
Serie B

Exzenter-Rundmatrize Nr. 14
Code 50674 1 4



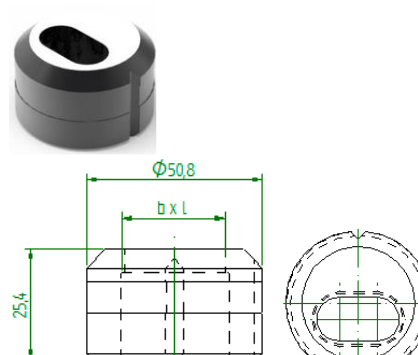
Abmessungen	
3,2	14,2
3,7	14,7
4,2	15,2
4,7	15,7
5,2	16,2
5,7	16,7
6,2	17,2
6,7	17,7
7,2	18,2
7,7	18,7
8,2	19,2
8,7	19,7
9,2	20,2
9,7	20,7
10,2	21,2
10,7	21,7
11,2	22,2
11,7	22,7
12,2	23,2
12,7	23,7
13,2	24,2
13,7	24,7

Exzentermatrize Nr. 14 - längs
Code 50674 3 4



Abmessungen
6,2 x 14,7
6,2 x 25,7
7,2 x 26,7
8,2 x 14,7
8,2 x 26,7
9,7 x 26,7
10,7 x 20,7
11,7 x 22,7
11,7 x 26,7
13,7 x 26,7
14,7 x 26,7
16,7 x 26,7

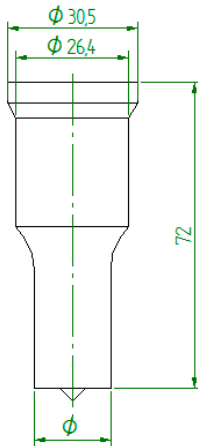
Exzentermatrize Nr. 14 - quer
Code 50674 4 4



Abmessungen
6,2 x 14,7
6,2 x 25,7
7,2 x 26,7
8,2 x 14,7
8,2 x 26,7
9,7 x 26,7
10,7 x 20,7
11,7 x 22,7
11,7 x 26,7
13,7 x 26,7
14,7 x 26,7
16,7 x 26,7

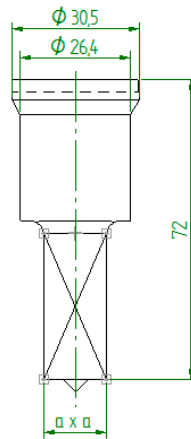
Serie C

Rundstempel Nr. 3 Code 50556 3 1



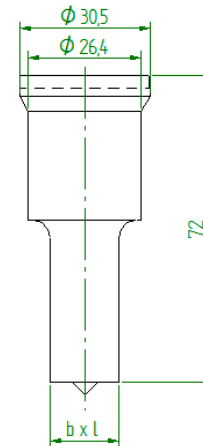
Abmessungen	
3,0	15,5
3,5	16,0
4,0	16,5
4,5	17,0
5,0	17,5
5,5	18,0
6,0	18,5
6,5	19,0
7,0	19,5
7,5	20,0
8,0	20,5
8,5	21,0
9,0	21,5
9,5	22,0
10,0	22,5
10,5	23,0
11,0	23,5
11,5	24,0
12,0	24,5
12,5	25,0
13,0	25,5
13,5	26,0
14,0	26,5
14,5	27,0
15,0	

Vierkantstempel Nr. 3 Code 50556 3 2



Abmessungen
4,0
5,0
6,0
7,0
8,0
9,0
10,0
11,0
12,0
13,0
14,0
15,0
16,0
17,0
18,0

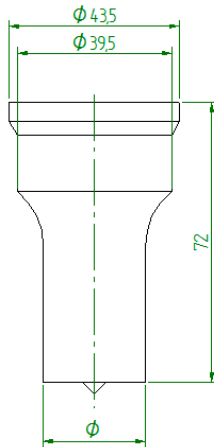
Langlochstempel Nr. 3 Code 50556 3 3



Abmessungen	
5,0 x 10,0	9,0 x 18,0
5,0 x 14,0	9,0 x 26,0
5,5 x 10,0	10,0 x 14,0
5,5 x 14,0	10,0 x 20,0
5,5 x 19,0	10,0 x 26,0
5,5 x 25,0	11,0 x 22,0
6,5 x 12,0	11,0 x 26,0
6,5 x 18,0	12,0 x 24,0
6,5 x 26,0	13,0 x 26,0
7,5 x 14,0	14,0 x 26,0
7,5 x 21,0	16,0 x 26,0
7,5 x 26,0	18,0 x 26,0
9,0 x 14,0	

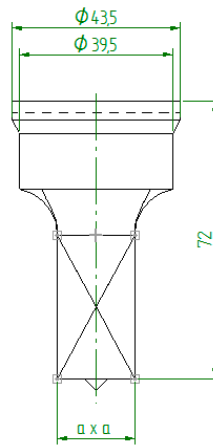
Serie C

Rundstempel Nr. 6 Code 50556 6 1



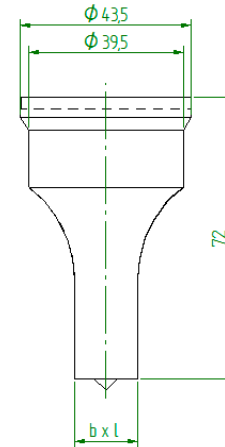
Abmessungen	
20,5	30,5
21,0	31,0
21,5	31,5
22,0	32,0
22,5	32,5
23,0	33,0
23,5	33,5
24,0	34,0
24,5	34,5
25,0	25,0
25,5	25,5
26,0	36,0
26,5	36,5
27,0	37,0
27,5	37,5
28,0	38,0
28,5	38,5
29,0	39,0
29,5	39,5
30,0	40,0

Vierkantstempel Nr. 6 Code 50556 6 2



Abmessungen
19,0
20,0
21,0
22,0
23,0
24,0
25,0
26,0
27,0
28,0

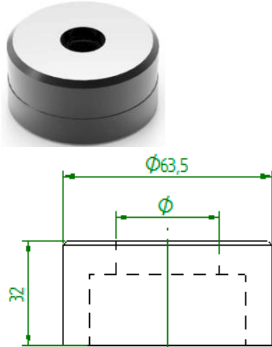
Langlochstempel Nr. 6 Code 50556 6 3



Abmessungen
5,5 x 25,0
6,5 x 26,0
6,5 x 30,0
7,5 x 26,0
7,5 x 30,0
9,0 x 26,0
9,0 x 30,0
10,0 x 26,0
10,0 x 30,0
11,0 x 26,0
11,0 x 30,0
12,0 x 24,0
12,0 x 30,0
12,0 x 35,0
13,0 x 26,0
13,0 x 30,0
13,0 x 35,0
14,0 x 26,0
14,0 x 28,0
14,0 x 35,0
16,0 x 26,0
16,0 x 31,0
18,0 x 26,0
18,0 x 31,0
18,0 x 36,0
20,0 x 31,0
22,0 x 31,0

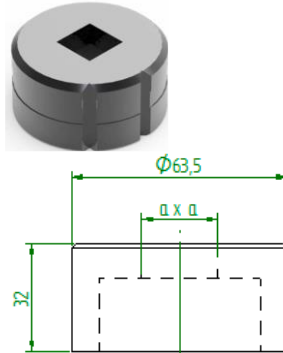
Serie C

Rundmatrize Nr. 4 Code 50673 4 1



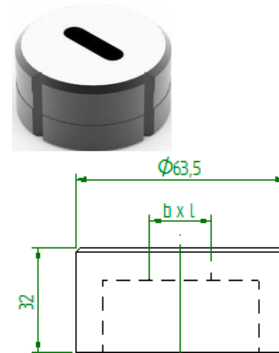
Abmessungen		
5,2	17,2	29,2
5,7	17,7	29,7
6,2	18,2	30,2
6,7	18,7	30,7
7,2	19,2	31,2
7,7	19,7	31,7
8,2	20,2	32,2
8,7	20,7	32,7
9,2	21,2	33,2
9,7	21,7	33,7
10,2	22,2	34,2
10,7	22,7	34,7
11,2	23,2	35,2
11,7	23,7	35,7
12,2	24,2	36,2
12,7	24,7	36,7
13,2	25,2	37,2
13,7	25,7	37,7
14,2	26,2	38,2
14,7	26,7	38,7
15,2	27,2	39,2
15,7	27,7	39,7
16,2	28,2	40,2
16,7	28,7	40,7

Vierkantmatrize Nr. 4 Code 50673 4 2



Abmessungen
17,7
18,2
18,7
19,2
19,7
20,2
20,7
21,2
21,7
22,2
22,7
23,2
23,7
24,2
24,7
25,2
25,7
26,2
26,7
27,2
27,7
28,2
28,7

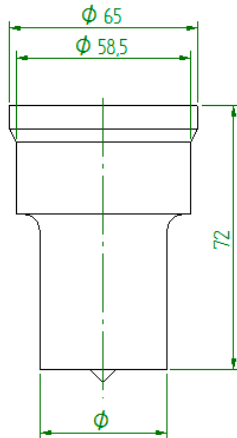
Langlochmatrize Nr. 4 Code 50673 4 3



Abmessungen		
5,2 x 10,2	9,2 x 26,2	13,2 x 30,2
5,2 x 14,2	9,2 x 30,2	13,2 x 35,2
5,7 x 10,2	9,7 x 14,7	13,2 x 40,2
5,7 x 10,7	9,7 x 18,7	13,7 x 26,7
5,7 x 14,2	9,7 x 26,7	13,7 x 30,7
5,7 x 14,7	9,7 x 30,7	13,7 x 35,7
5,7 x 19,2	10,2 x 14,2	13,7 x 40,7
5,7 x 25,2	10,2 x 20,2	14,2 x 26,2
6,2 x 10,7	10,2 x 26,2	14,2 x 28,2
6,2 x 14,7	10,2 x 30,2	14,2 x 35,2
6,2 x 19,7	10,7 x 14,7	14,7 x 26,7
6,2 x 25,7	10,7 x 20,7	14,7 x 28,7
6,7 x 12,2	10,7 x 26,7	14,7 x 35,7
6,7 x 18,2	10,7 x 30,7	14,7 x 40,7
6,7 x 26,2	11,2 x 22,2	16,2 x 26,2
6,7 x 30,2	11,2 x 26,2	16,2 x 31,2
7,2 x 12,7	11,2 x 30,2	16,7 x 26,7
7,2 x 18,7	11,2 x 40,2	16,7 x 31,7
7,2 x 26,7	11,7 x 22,7	16,7 x 40,7
7,2 x 30,7	11,7 x 26,7	18,2 x 26,2
7,7 x 14,2	11,7 x 30,7	18,2 x 31,2
7,7 x 21,2	11,7 x 40,7	18,2 x 36,2
7,7 x 26,2	12,2 x 24,2	18,7 x 26,7
7,7 x 30,2	12,2 x 30,2	18,7 x 31,7
8,2 x 14,7	12,2 x 35,2	18,7 x 36,7
8,2 x 18,2	12,7 x 24,7	18,7 x 40,7
8,2 x 21,7	12,7 x 30,7	20,2 x 31,2
8,2 x 26,7	12,7 x 35,7	20,7 x 31,7
8,2 x 30,7	12,7 x 40,7	22,2 x 31,2
9,2 x 14,2	13,2 x 26,2	22,7 x 31,7

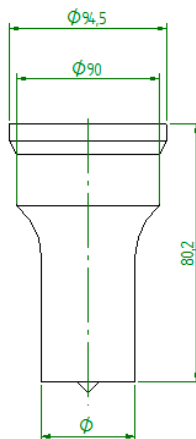
Serie C

Rundstempel Nr. 7 Code 50556 7 1



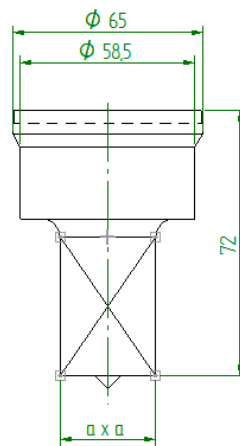
Abmessungen		
40,0	47,0	54,0
41,0	48,0	55,0
42,0	49,0	56,0
43,0	50,0	57,0
44,0	51,0	58,0
45,0	52,0	
46,0	53,0	

Rundstempel Nr. 11 Code 50556



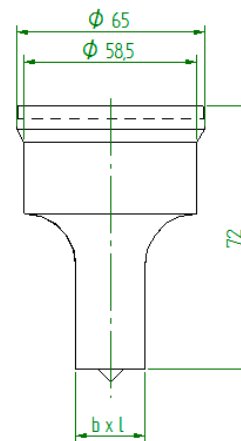
Abmessungen		
60,0	75,0	85,0
65,0	80,0	90,0
70,0		

Vierkantstempel Nr. 7 Code 50556 7 2



Abmessungen
30,0
35,0
40,0

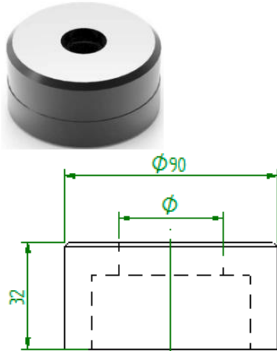
Langlochstempel Nr. 7 Code 50556 7 3



Abmessungen
11,0 x 40,0
12,0 x 40,0
13,0 x 40,0
14,0 x 40,0
16,0 x 40,0
16,0 x 55,0
18,0 x 40,0
18,0 x 55,0
20,0 x 40,0
20,0 x 55,0
22,0 x 40,0
22,0 x 44,0
22,0 x 55,0

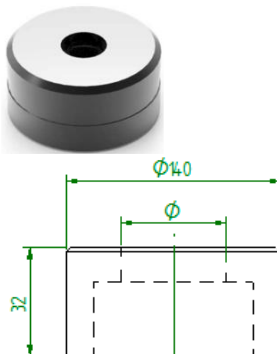
Serie C

Rundmatrize Nr. 6 Code 50673 6 1



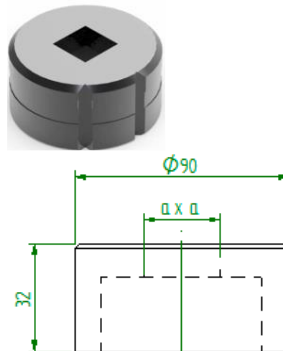
Abmessungen			
40,2	46,7	53,2	60,2
40,7	47,2	53,7	60,7
41,2	47,7	54,2	61,2
41,7	48,2	54,7	61,7
42,2	48,7	55,2	62,2
42,7	49,2	55,7	62,7
43,2	49,7	56,2	63,2
43,7	50,2	57,2	63,7
44,2	50,7	57,7	64,2
44,7	51,2	58,2	64,7
45,2	51,7	58,7	65,2
45,7	52,2	59,2	65,7
46,2	52,7	59,7	

Rundmatrize Nr. 20 Code 50673 7 1



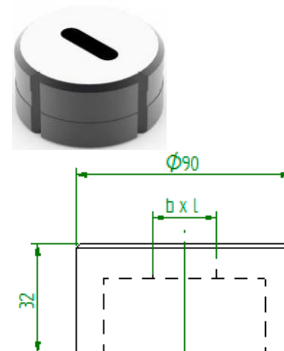
Abmessungen			
70,2	80,2	90,2	100,2
70,7	80,7	90,7	100,7
75,2	85,2	95,2	
75,7	85,7	95,7	

Vierkantmatrize Nr. 6 Code 50673 6 2



Abmessungen
30,2
30,7
35,2
35,7
40,2
40,7

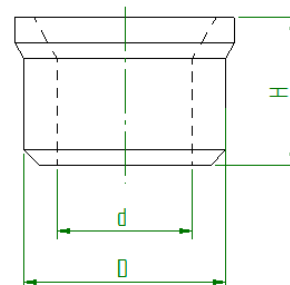
Langlochmatrize Nr. 6 Code 50673 6 3



Abmessungen
11,2 x 40,2
11,7 x 40,7
12,2 x 40,2
12,7 x 40,7
13,2 x 40,2
13,7 x 40,7
14,2 x 40,2
14,7 x 40,7
16,2 x 40,2
16,2 x 55,2
16,7 x 40,7
16,7 x 55,7
18,2 x 40,2
18,2 x 55,2
18,7 x 40,7
18,7 x 55,7
20,2 x 40,2
20,2 x 55,2
20,7 x 40,7
20,7 x 55,7
22,2 x 40,2
22,2 x 44,2
22,2 x 55,2
22,7 x 40,7
22,7 x 44,7
22,7 x 55,7

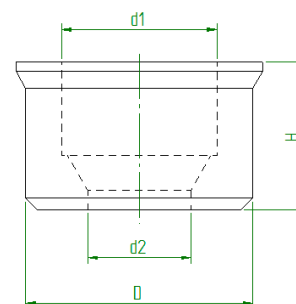
Reduzierungen für Stempel

Typ	Abmessungen		
	d	D	H
S. A Nr. 1 / S. A Nr. 4	14,5	26,4	24,5
S. B Nr. 2 / S. B Nr. 5	19,4	31,0	22,0
S. A Nr. 4 / S. B Nr. 5	26,5	39,5	29,0
S. C Nr. 3 / S. C Nr. 6	26,5	58,5	23,0
S. C Nr. 3 / S. C Nr. 7	39,7	58,5	23,0
S. C Nr. 6 / S. C Nr. 7	26,5	90,0	23,0
S. C Nr. 3 / S. C Nr. 11	39,7	90,0	23,0
S. C Nr. 6 / S. C Nr. 11	58,5	90,0	23,0



Reduzierungen für Stempel mit Druckstück/Stempelbeilage

Typ	Abmessungen			
	d ₁	d ₂	D	H
S. A Nr. 4 / S. C Nr. 7	40,0	26,6	58,5	38,0
S. B Nr. 5 / S. C Nr. 7	40,0	31,7	58,5	25,0
S. A Nr. 4 / S. C Nr. 11	40,0	26,6	90,0	38,0
S. B Nr. 5 / S. C Nr. 11	40,0	31,7	90,0	25,0



Druckstück/Stempelbeilage

Typ	Abmessungen	
	d	H
Nr. 4 / 7 + 11	39,0	22,0
Nr. 5 / 7 + 11	39,0	15,0

